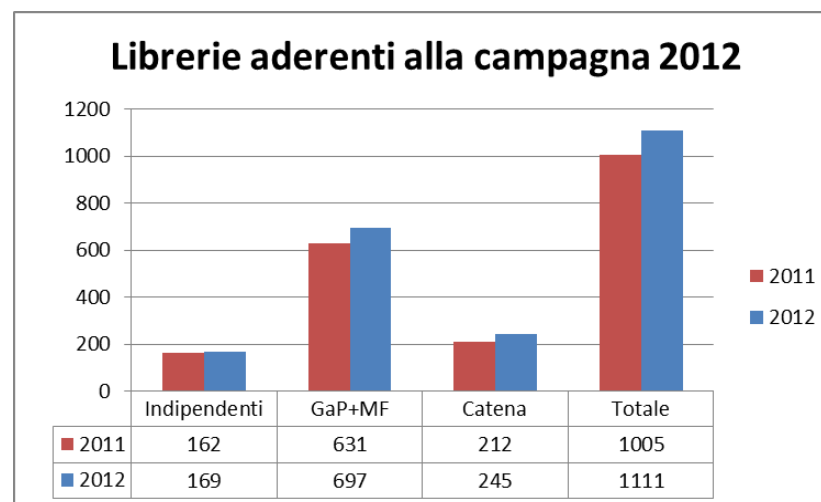
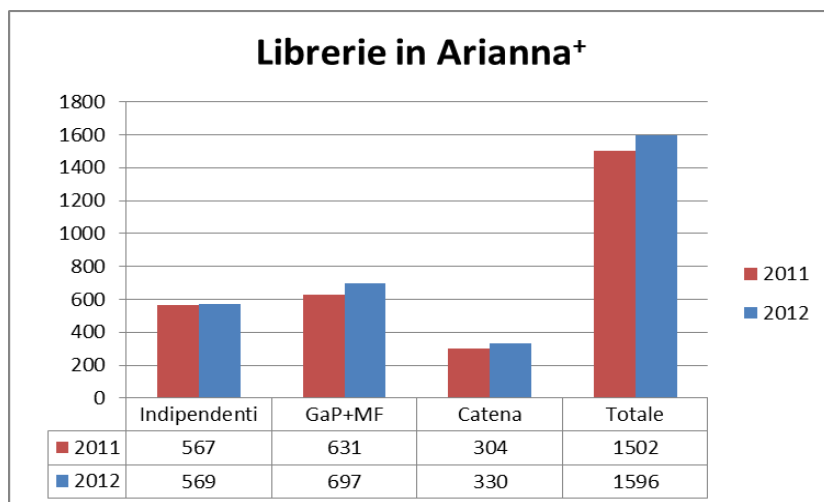


Maggio dei Libri 2012

**Dati riepilogativi dell'andamento
della Manifestazione nazionale
19-23 maggio-Campagna sconto del 20%**



Nel maggio 2011 Arianna+ non riceveva i dati di vendita di alcune librerie, quindi le percentuali di incremento risultano leggermente sovrastimate e quelle di decremento leggermente sottostimate.

360 marchi editoriali

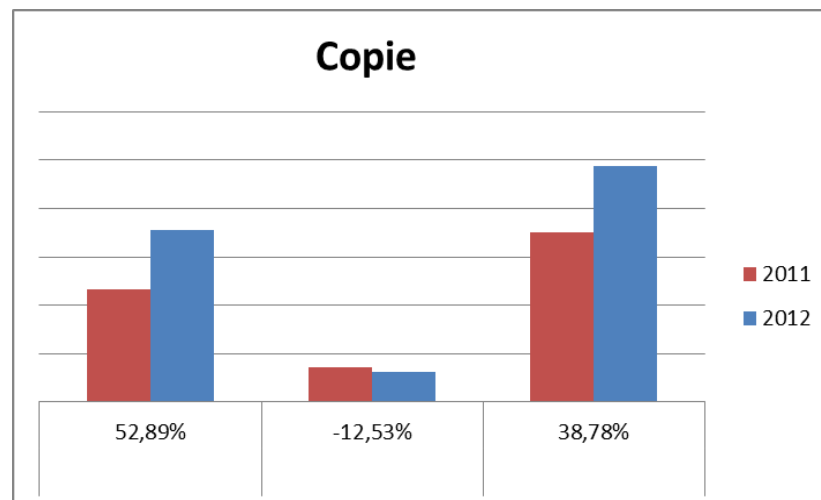
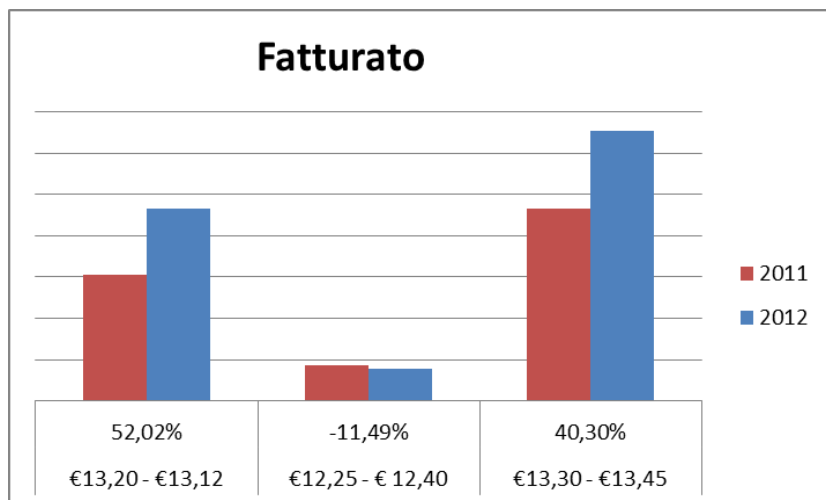
24 Ore Cultura	Babalibri	Colombo	Editoriale Scienza	Fabbri	Giunti Junior
66th and 2nd	Barbera	Colonnese	Editrice Bibliografica	Falzea	Giunti Kids
80144 Edizioni	Barbès	Comix	Editrice Goriziana	Fandango Libri	Giunti Progetti Educativi
ABraCadabra	Becco Giallo	Compositori	Edizioni Alegre	Fanucci	Giuntina
Abscondita	Beisler	Conoscenza Edizioni	Edizioni BD	Fatatrac	Glossa
Accademia dell'Iris	Berlusconi	Consorzio Uniservice	Edizioni Clandestine	Fausto Lupetti Editore	GradoZero
Adelphi	Besa	Contrasto DUE	Edizioni Corsare	Fazi	Gran Via
Adnkronos Libri	Bibliosofica	Controluce	Edizioni Creativa	Federighi	Graus Editore
AER	Bollati Boringhieri	Corbaccio	Edizioni del Baldo	Felici	Greco e Greco
Aion	Bompiani	Crealibri	Edizioni del Borgo	Feltrinelli	Gremese Editore
Alet Edizioni	Boroli Editore	Cronopio	Edizioni del Capricorno	Fermenti	Gribaudo
Aliberti	Bretschneider	CUEC Editrice	Edizioni del Faro	Fermento	Gruppo Albatros
Alinari 24 Ore	Brioschi	Cult Editore	Edizioni di Passaggio	Filios	Guanda
Alinari IDEA	Bruno Mondadori	Curci	Edizioni Lavoro	Firenze University Press	Guida
Alpha & Beta	BUR Rizzoli	Curcio	Edizioni Mediterranee	Fivestore	Hacca
AMZ	C&P Adver Effigi	Curcio Musica	EDT	Flaccovio Dario	Halley Editrice
Ananda	Cairo Publishing	Dalai Editore	EDT-Giralangolo	Fond. Corriere della Sera	Hermes
Ancora	Calabria Letteraria	Dami Editore	Effatà	Food Editore	I Dispari
Annulli	Calice	Datanews	Effequ	Forme Libere	Iacobelli
Anteprima Edizioni	Camer Books	De Agostini	Effigie	Forum Edizioni	Ianieri
Ape Junior	Campanila	De Luca Editori d'Arte	EGEA	Franco Cosimo Panini	IdeeAli
Apogeo	Canguro	De Vecchi	Egon	Frassinelli	Il Castello
Arcana	Carocci	Del Bianco Editore	Einaudi	Fratelli Alinari Fondaz.	Il Castoro
Ardea	Carthusia	Del Vecchio Editore	Einaudi Ragazzi	Frilli	Il Maestrale
Arka	Castelvecchi	Dissensi	EL	Gaffi Editore in Roma	Il Mulino
Arkeios	Cavallotto	Doremì Junior	Electa Napoli	Gallucci	Il Saggiatore
Armando Editore	CELID	ECIG	Elliot	Gambero Rosso	Il Sirente
Asengard	Chiarelettere	ED.IT	Emme Edizioni	Garzanti Libri	Il Sole 24 Ore
Ass. Edizioni Empiria	CIC Edizioni Internaz.	Edagricole	Erios	Geodia Edizioni Internaz.	Il Sole 24 Ore Edagricole
Astrolabio Ubaldini	Città Calabria	Edi. Ermes	ES	Giano	Ilmondodisuk
Atmosphere Libri	Clavis	Edibimbi	Etas	Giunti Demetra	Interlinea
Aurelia	Coconino Press	Edicart	Eurilink	Giunti Editore	Iride
Avagliano	Codice	Ediciclo	EWI	Giunti Gamm	Iris 4

360 marchi editoriali

Isbn Edizioni	Lindau	Newton Compton	Psicologica Editrice	Tangram Edizioni
Italic	Lint Editoriale	Nicolodi	Puky	Scientifiche
Iter	Liscianigiocchi	Nikita	Queriniana	TEA
Jaca Book	LIT - Libri in Tasca	Nobel	Queriniana	Time Crime
Johan & Levi	Livello 4	Nomos Edizioni	Raffaello	Tourbillon (Cornaredo)
Just For Kids Press	Lizard	Nord	Red Star Press	Touring
Kalandraka Italia	Longanesi	Nord-Sud	Renoir Comics	Touring Il Viaggiatore
Kowalski	Luiss University Press	Nottetempo	Reverdito	Touring Junior
La Coccinella	Lupo	Nuova Dimensione	Rizzoli	Transeuropa
La Linea (Bologna)	Ma.Gi	Nutrimenti	Rizzoli Etas	TRE60
La Margherita	Magazzini Salani	O Barra O Edizioni	Rizzoli Lizard	Trinakria
La Nuova Frontiera	Malvarosa	Odoya	Rubbettino	Tropea
LAB	Mandragora	Odradek	SAGEP	Tullio Pironti
L'Airone Editrice Roma	Manifestolibri	Olschki	Salani	Tunué
L'Ancora del Mediterraneo	Manni	Orecchio Acerbo	Salerno	Un Mondo a Parte
Las Vegas	Marco Polo	Orme Editori	Sandro Teti Editore	Usborne Publishing
Laterza	Marcos y Marcos	Pacini Fazzi	Sangiovanni's	Valentina Edizioni
Laurana Editore	Marietti	Pacini Fazzi	Sassi	Vallardi A.
Le Lettere	Marlin	Pagine	Schena Editore	Vallardi Viaggi
LED Edizioni Universitarie	Marsilio	Pantarei	SE	Valtrend
Leggere per Cambiare	Marvel	Papiro	Sellerio Editore	Vega Edizioni
Leggereditore	Massari	Passigli	Sillabe	Viella
Lemniscaat	Mattioli 1885	Pearson	Silvana	Walt Disney Company Italia
Leone	Melampo	Percorsi	SIPIEL	White Star
L'Espresso (Gruppo Edit.)	Miele	Perrone	Skira	Who's Who in Italy
L'Espresso-La Repubblica	Mondadori	Piazza D.	Slow Food	Yoyo Books
L'Età dell'Acquario	Mondadori Electa	Piemme	Sonda	Zandonai
Liberilibri	Mondadori Informatica	Playground	Sonzogno	Zanichelli
Liberodiscrivere	Monti	Plus	Sorba	Zelig
Libri Oro RCS	Motta Junior	Polillo	Sovera Edizioni	Zephyro Edizioni
Libri Scheiwiller	Nada	Ponte alle Grazie	Sperling & Kupfer	Zero91
Liguori	Negroamaro	Priuli & Verlucca	Springer Verlag	
Limina	Neri Pozza	Progetto Cultura	Studio Tesi	

Periodo di rilevazione: 19-23 maggio 2012

Periodo di confronto: 21-25 maggio 2011



1ª colonna: editori ADERENTI - librerie ADERENTI

2ª colonna: TUTTI gli editori - librerie NON ADERENTI

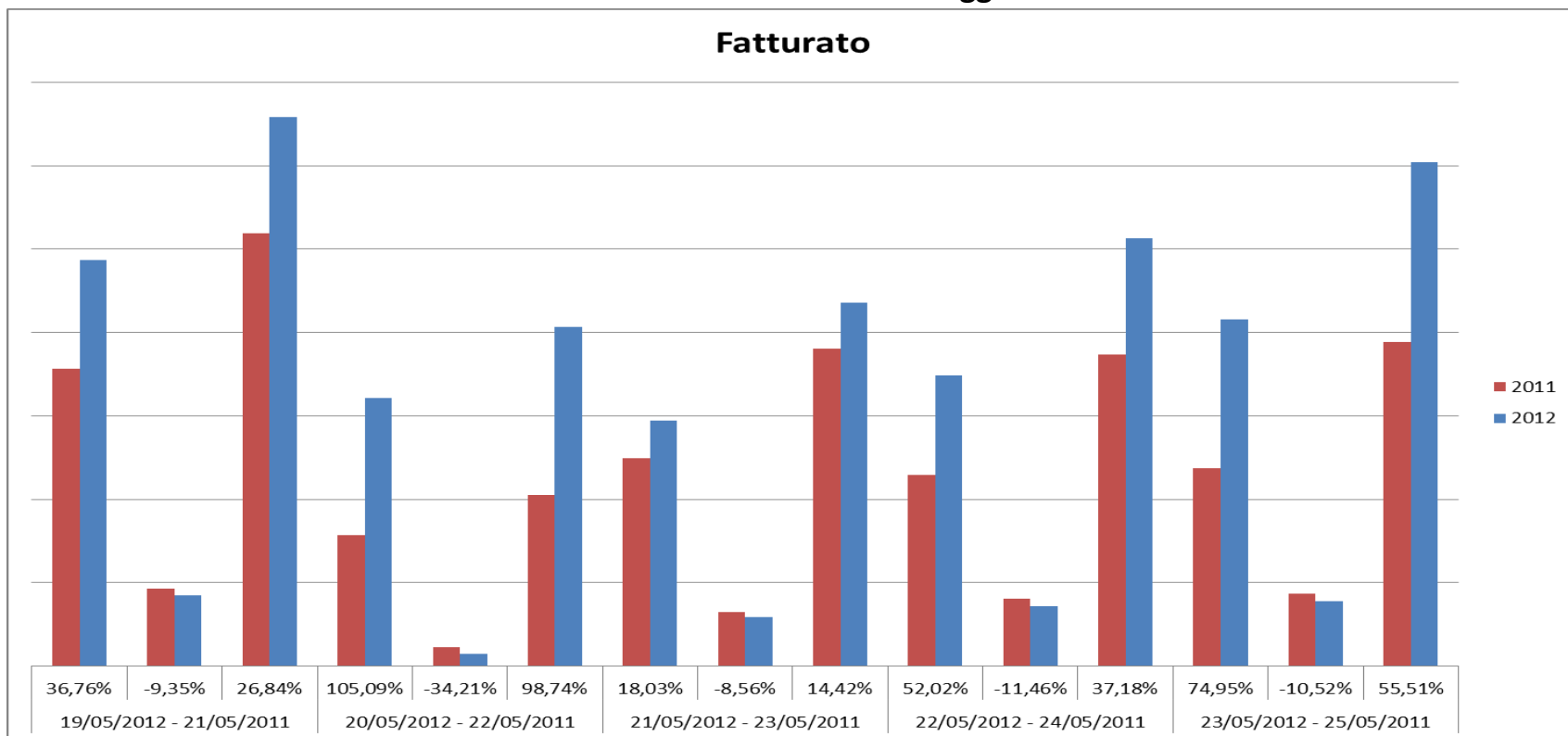
3ª colonna: TUTTI gli editori - TUTTE le librerie

Il numero in % indica la differenza tra il periodo di rilevazione e quello di confronto dell'anno precedente.

I prezzi sono i prezzi medi di copertina (fatturato/copie) dei libri venduti nel periodo, nei punti vendita e relativamente ai titoli degli editori presi in considerazione per realizzare i grafici. Il primo dato è relativo al 2011, il secondo al 2012.

Periodo di rilevazione: 19-23 maggio 2012

Periodo di confronto: 21-25 maggio 2011



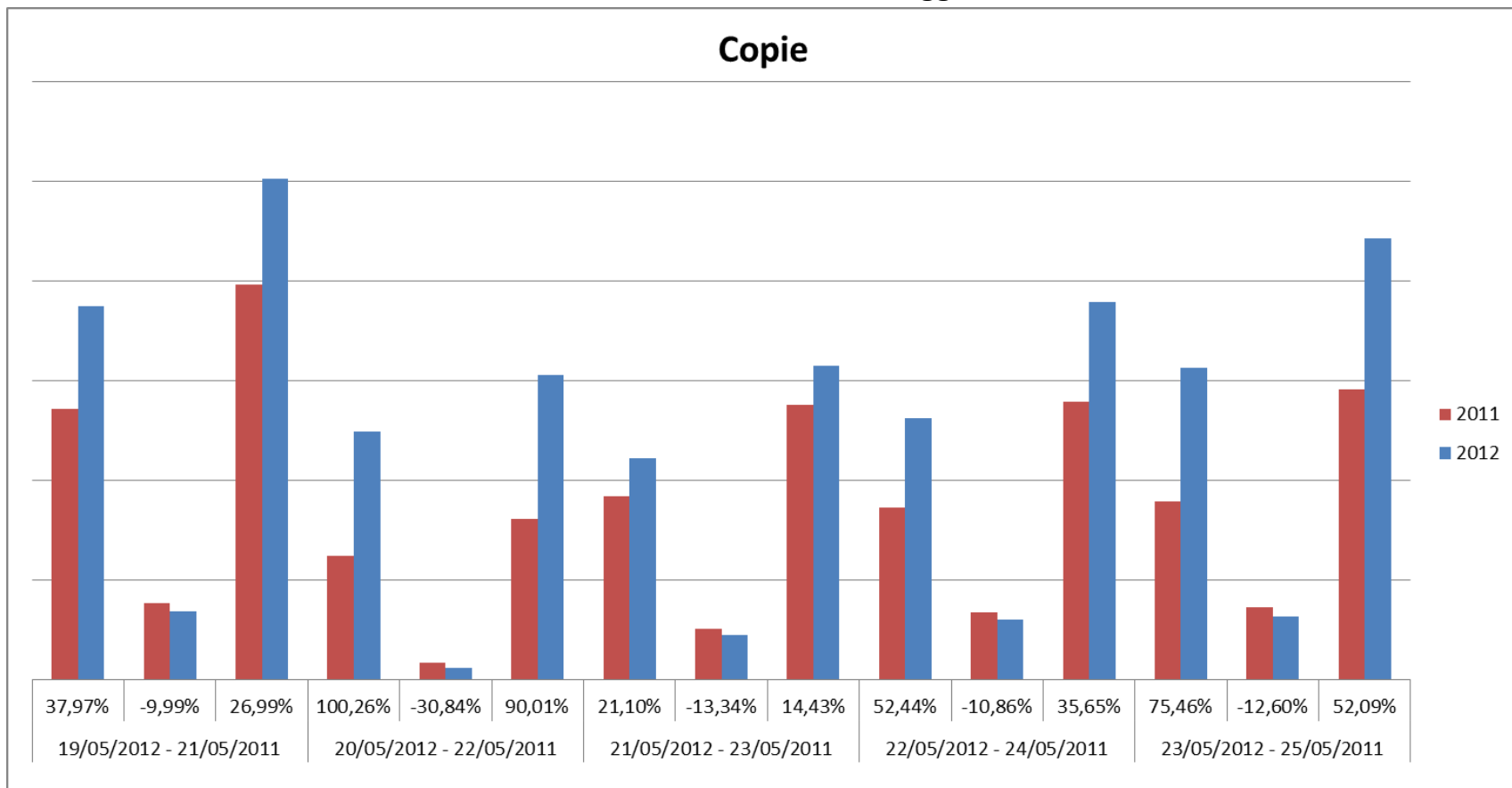
1^a colonna: editori ADERENTI - librerie ADERENTI

2^a colonna: TUTTI gli editori - librerie NON ADERENTI

3^a colonna: TUTTI gli editori - TUTTE le librerie

Il numero in % indica la differenza tra il periodo di rilevazione e quello di confronto dell'anno precedente.

Periodo di rilevazione: 19-23 maggio 2012

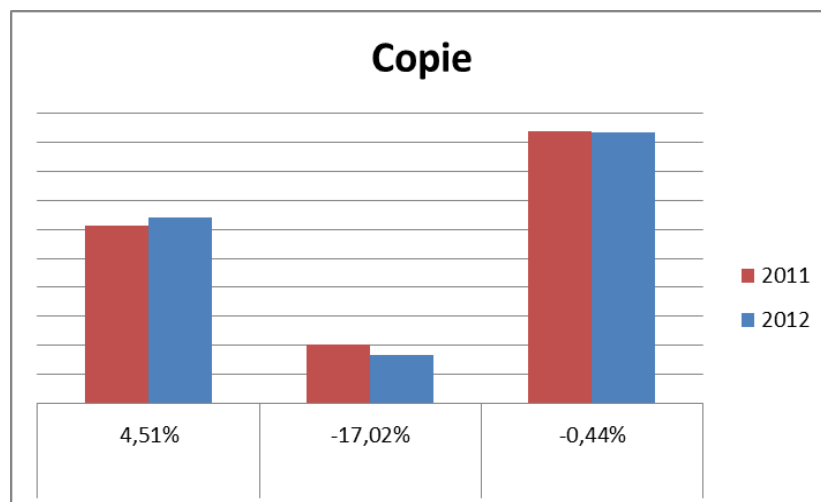
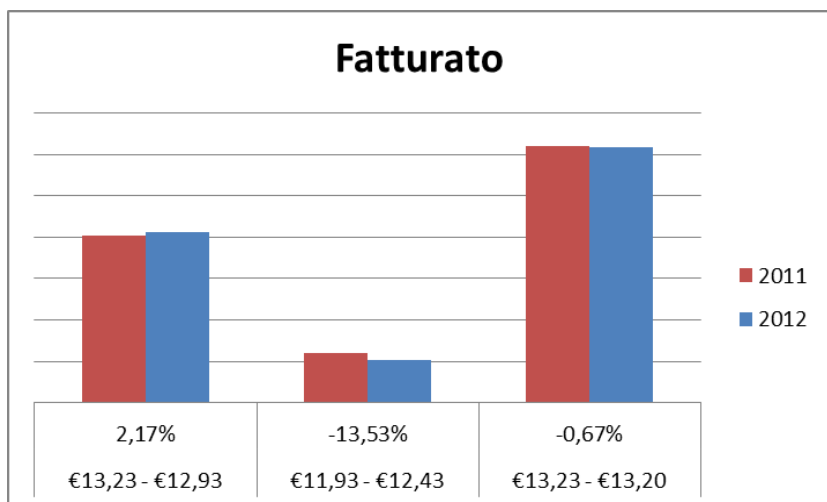


1ª colonna: editori ADERENTI - librerie ADERENTI

2ª colonna: TUTTI gli editori - librerie NON ADERENTI

3ª colonna: TUTTI gli editori - TUTTE le librerie

Il numero in % indica la differenza tra il periodo di rilevazione e quello di confronto dell'anno precedente.



1ª colonna: editori ADERENTI - librerie ADERENTI

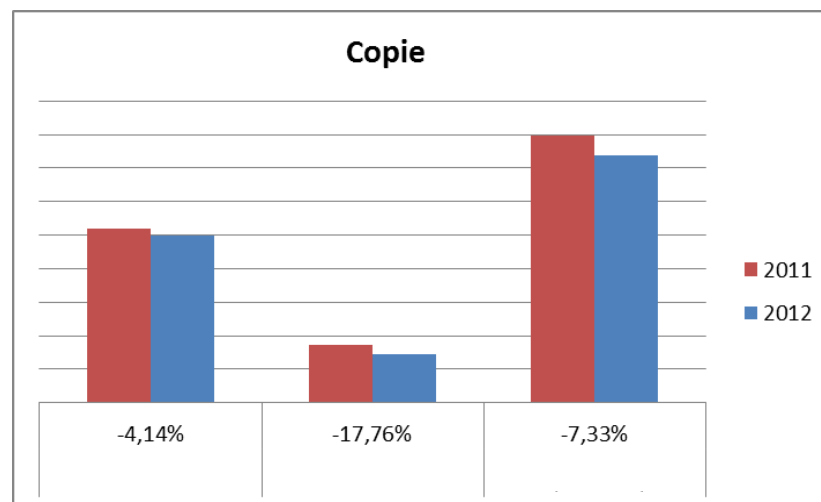
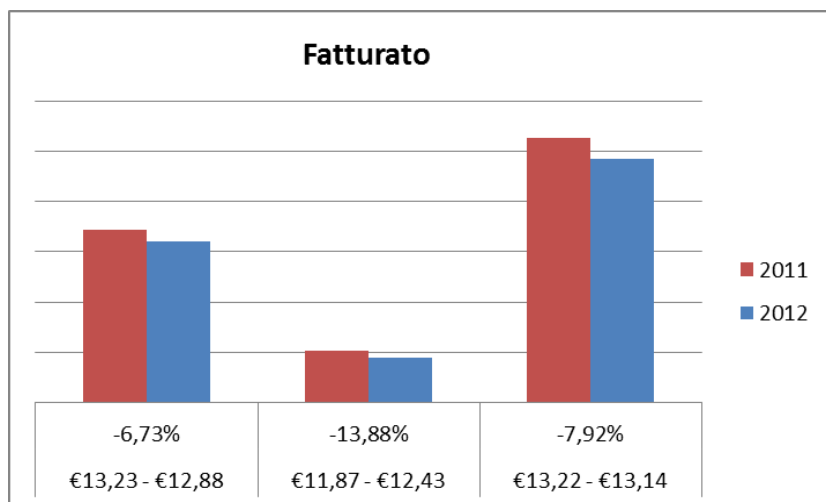
2ª colonna: TUTTI gli editori - librerie NON ADERENTI

3ª colonna: TUTTI gli editori - TUTTE le librerie

Il numero in % indica la differenza tra il periodo di rilevazione e quello di confronto dell'anno precedente.

I prezzi sono i prezzi medi di copertina (fatturato/copie) dei libri venduti nel periodo, nei punti vendita e relativamente ai titoli degli editori presi in considerazione per realizzare i grafici. Il primo dato è relativo al 2011, il secondo al 2012.

senza i 5 giorni di campagna



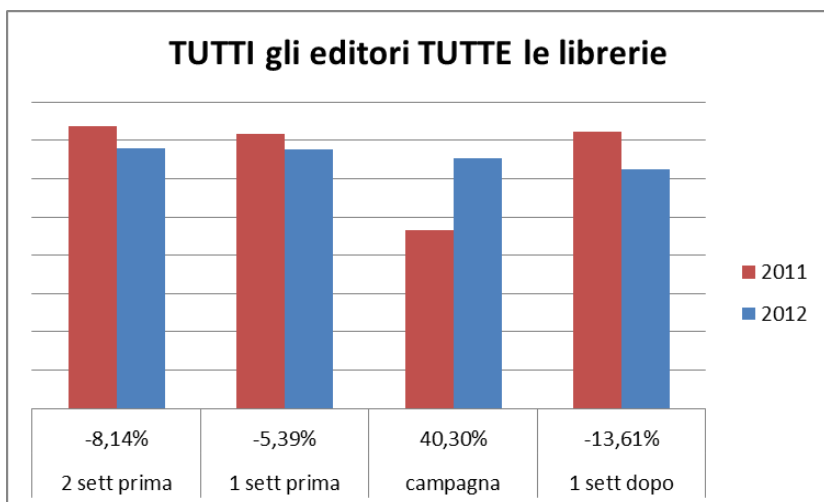
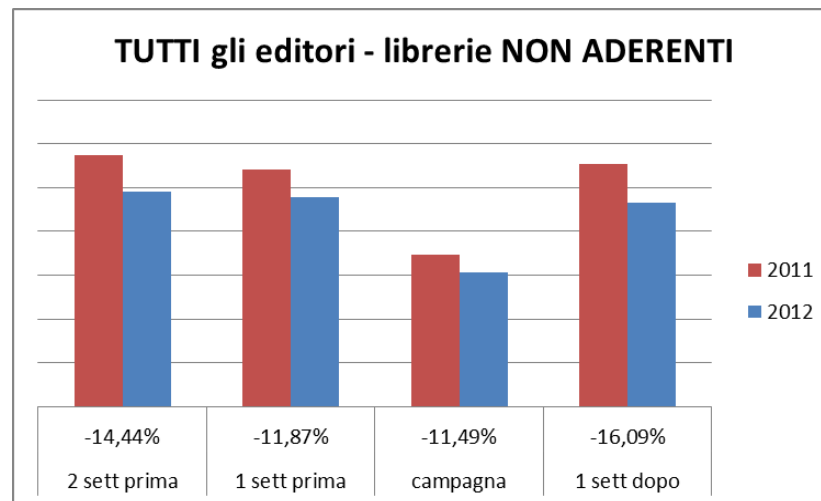
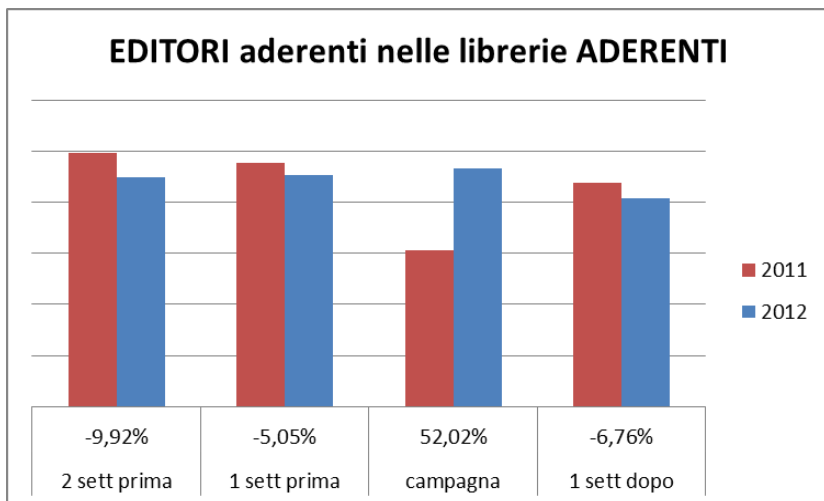
1ª colonna: editori ADERENTI - librerie ADERENTI

2ª colonna: TUTTI gli editori - librerie NON ADERENTI

3ª colonna: TUTTI gli editori - TUTTE le librerie

Il numero in % indica la differenza tra il periodo di rilevazione e quello di confronto dell'anno precedente.

I prezzi sono i prezzi medi di copertina (fatturato/copie) dei libri venduti nel periodo, nei punti vendita e relativamente ai titoli degli editori presi in considerazione per realizzare i grafici. Il primo dato è relativo al 2011, il secondo al 2012.



2011

2 settimane prima del periodo di confronto: 7-13 maggio (sab-ven)

1 settimana prima del periodo di confronto: 14-20 maggio (sab-ven)

Periodo di confronto: 21-25 maggio

Settimana successiva al periodo di confronto: 26 maggio-1 giugno (gio-mer)

2012

2 settimane prima della campagna: 5-11 maggio (sab-ven)

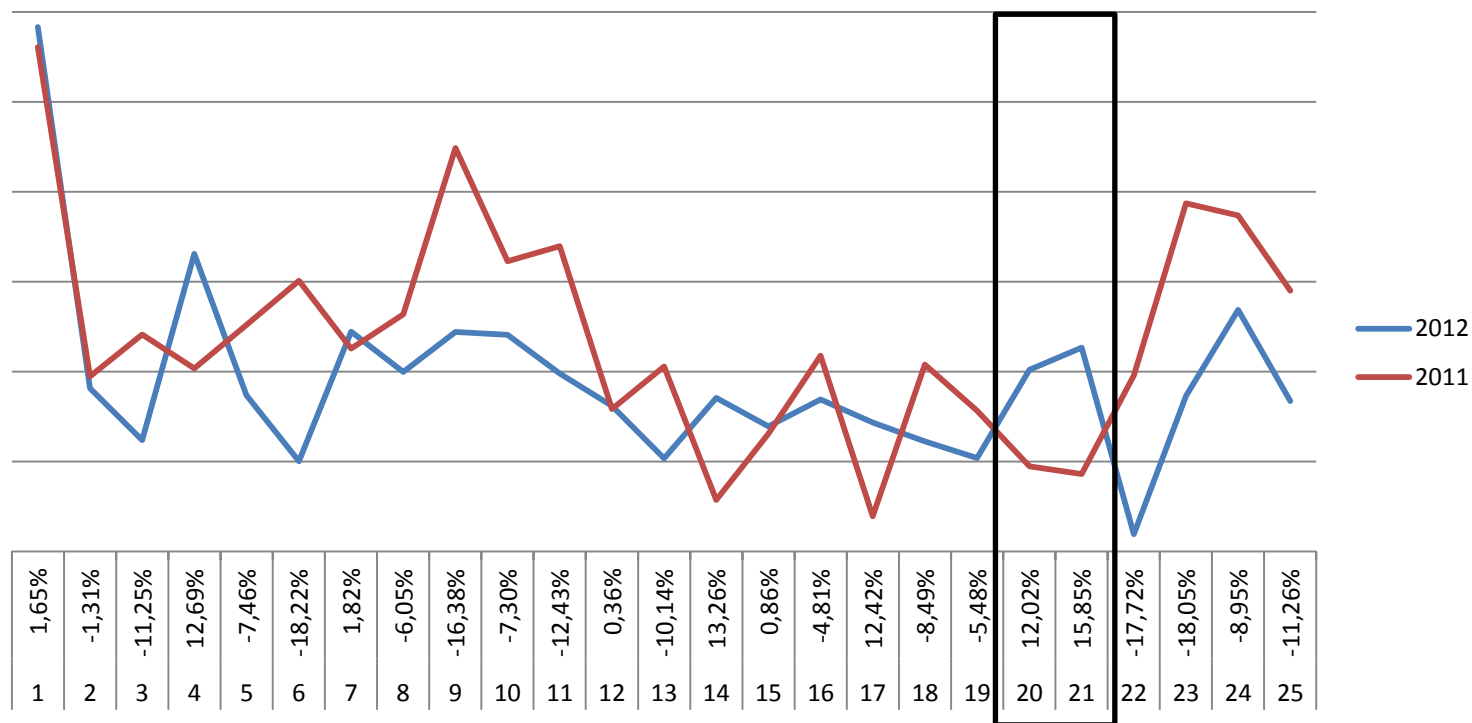
1 settimana prima della campagna : 12-18 maggio (sab-ven)

Campagna: 19-23 maggio

Settimana successiva alla campagna : 24-30 maggio (gio-mer)

Periodo di rilevazione: 2 gennaio – 24 giugno 2012

Periodo di confronto: 3 gennaio – 26 giugno 2011



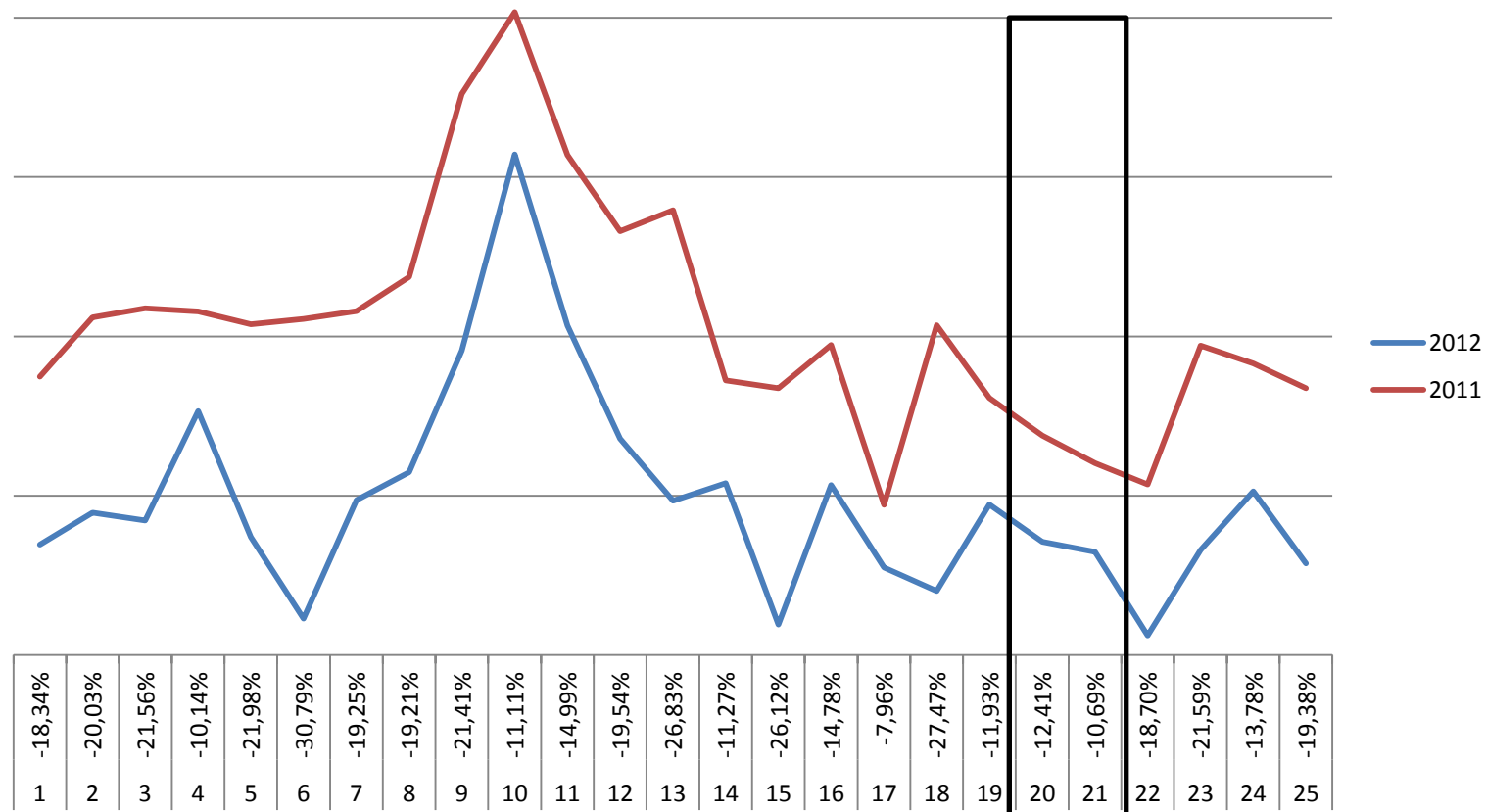
editori ADERENTI nelle librerie ADERENTI

Campagna 2012 settimane 20-21

Il numero in % indica la differenza tra le stesse settimane del 2012 e del 2011.

Periodo di rilevazione: 2 gennaio – 24 giugno 2012

Periodo di confronto: 3 gennaio – 26 giugno 2011



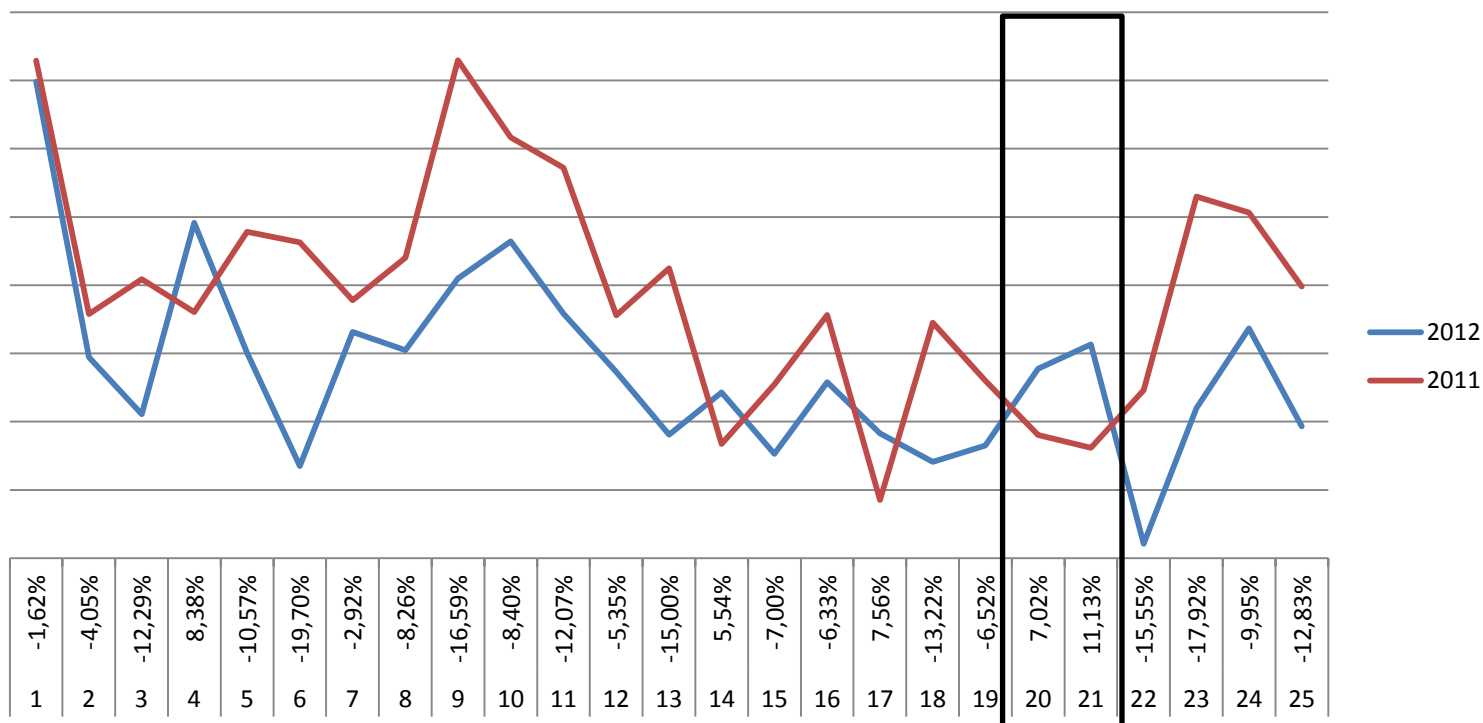
TUTTI gli editori nelle librerie NON ADERENTI

Campagna 2012 settimane 20-21

Il numero in % indica la differenza tra le stesse settimane del 2012 e del 2011.

Periodo di rilevazione: 2 gennaio – 24 giugno 2012

Periodo di confronto: 3 gennaio – 26 giugno 2011



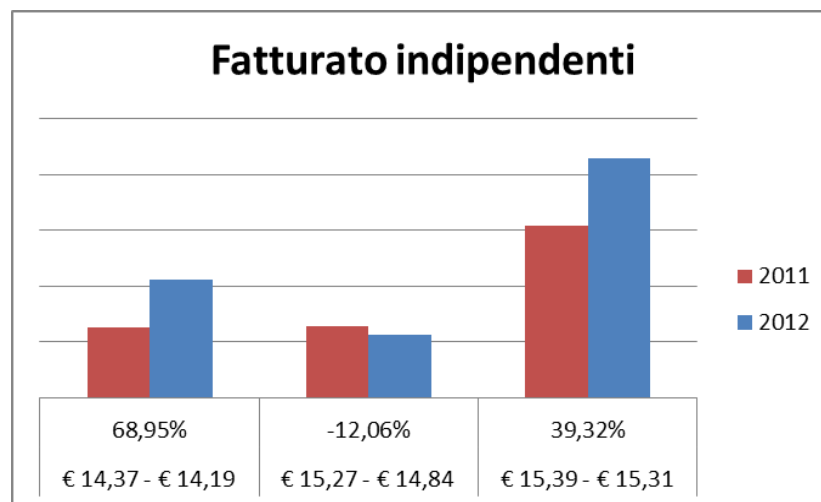
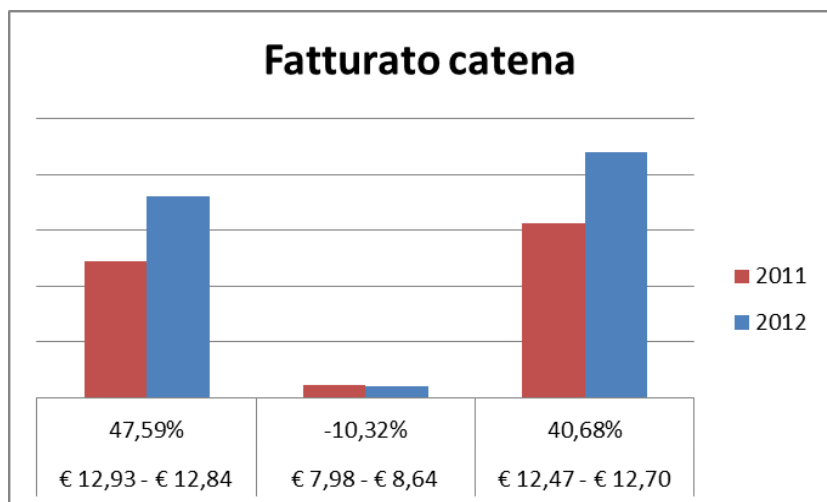
TUTTI gli editori in TUTTE le librerie

Campagna 2012 settimane 20-21

Il numero in % indica la differenza tra le stesse settimane del 2012 e del 2011.

Periodo di rilevazione: 19-23 maggio 2012

Periodo di confronto: 21-25 maggio 2011



1ª colonna: editori ADERENTI - librerie ADERENTI

2ª colonna: TUTTI gli editori - librerie NON ADERENTI

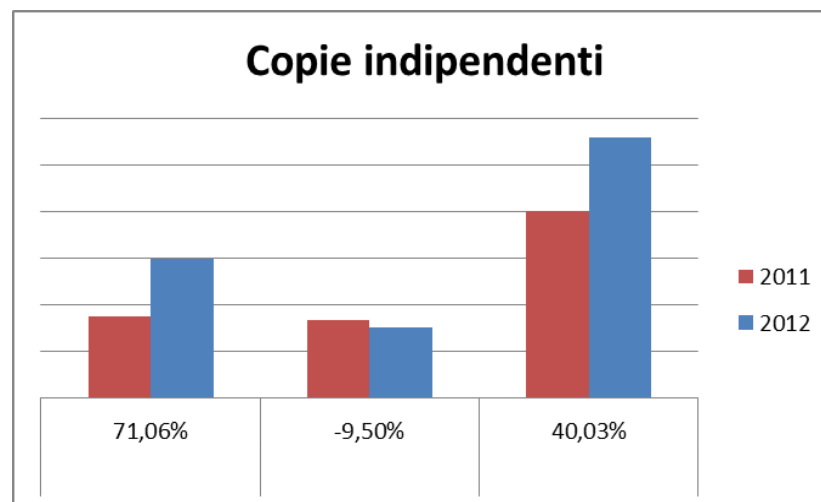
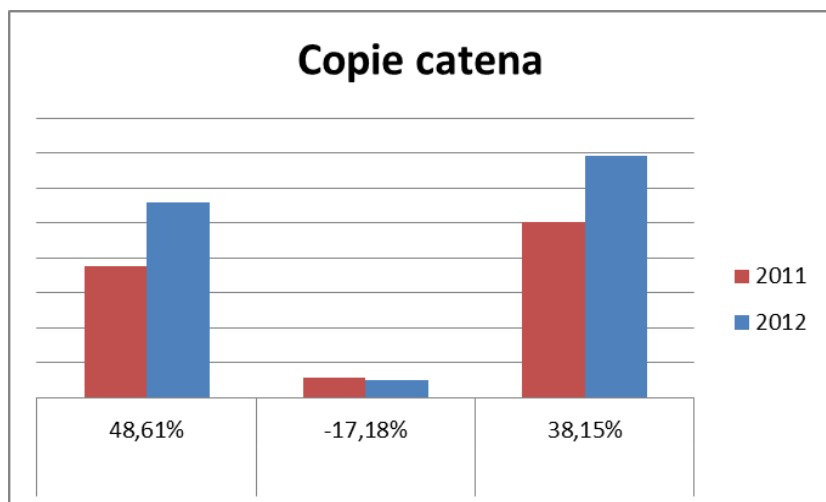
3ª colonna: TUTTI gli editori - TUTTE le librerie

Il numero in % indica la differenza tra il periodo di rilevazione e quello di confronto dell'anno precedente.

I prezzi sono i prezzi medi di copertina (fatturato/copie) dei libri venduti nel periodo, nei punti vendita e relativamente ai titoli degli editori presi in considerazione per realizzare i grafici. Il primo dato è relativo al 2011, il secondo al 2012.

Periodo di rilevazione: 19-23 maggio 2012

Periodo di confronto: 21-25 maggio 2011



1ª colonna: editori ADERENTI - librerie ADERENTI

2ª colonna: TUTTI gli editori - librerie NON ADERENTI

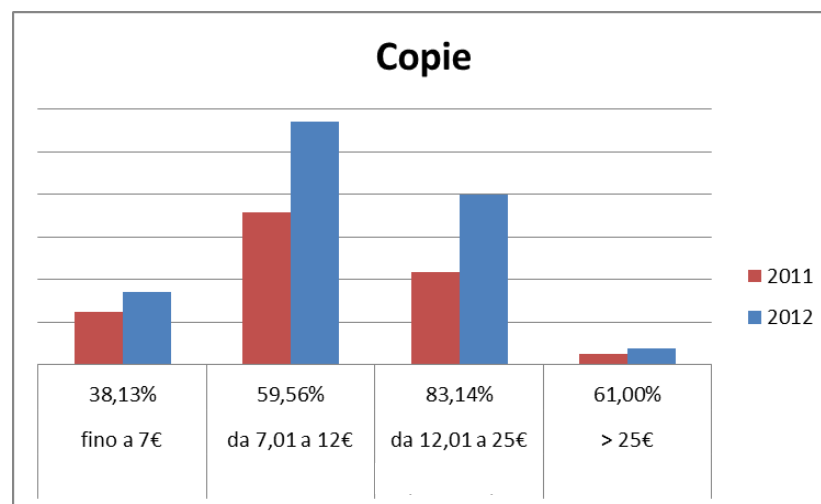
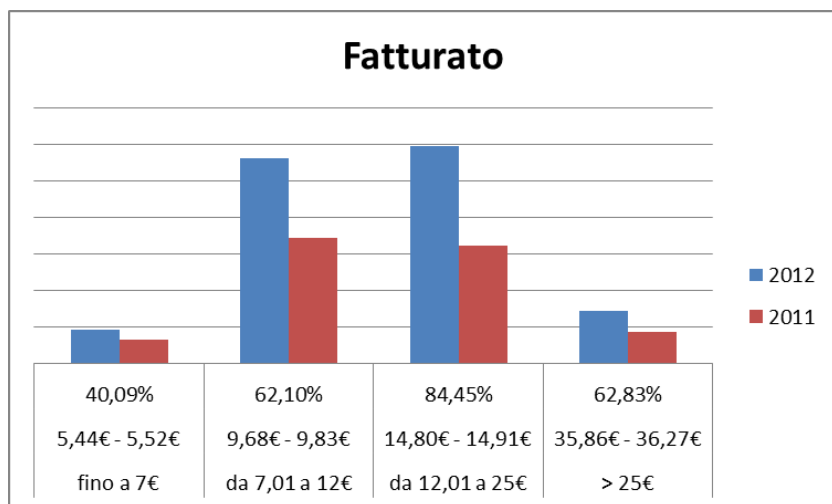
3ª colonna: TUTTI gli editori - TUTTE le librerie

Il numero in % indica la differenza tra il periodo di rilevazione e quello di confronto dell'anno precedente.

I prezzi sono i prezzi medi di copertina (fatturato/copie) dei libri venduti nel periodo, nei punti vendita e relativamente ai titoli degli editori presi in considerazione per realizzare i grafici. Il primo dato è relativo al 2011, il secondo al 2012.

Periodo di rilevazione: 19-23 maggio 2012

Periodo di confronto: 21-25 maggio 2011



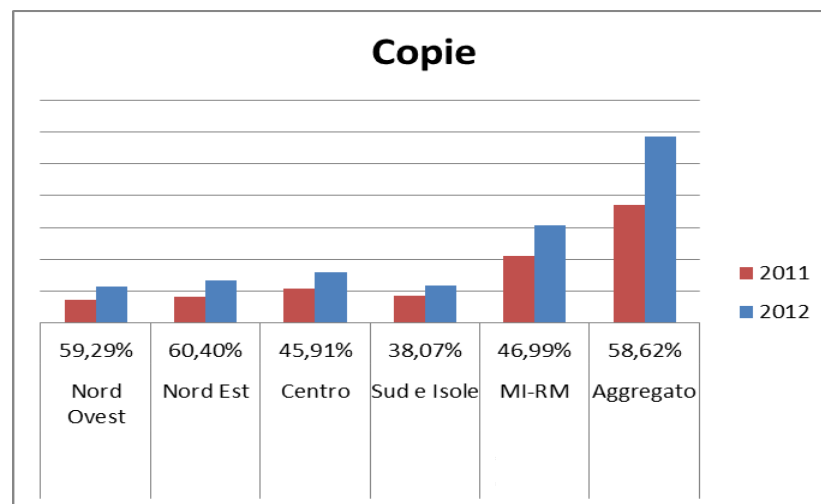
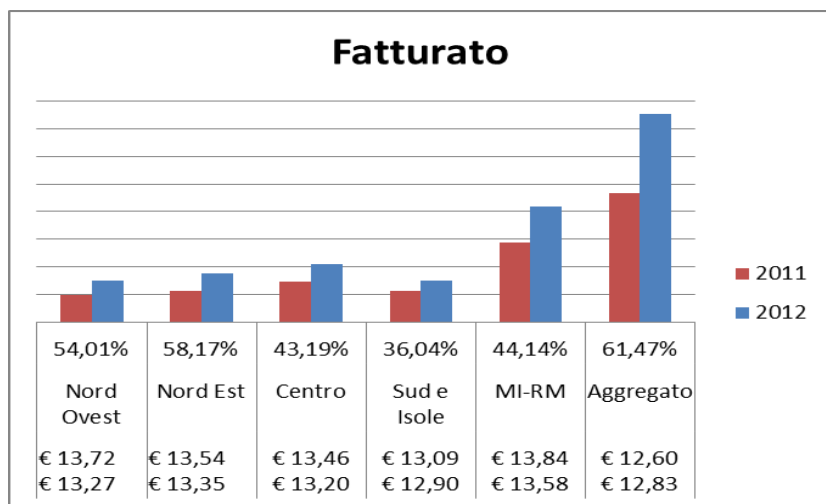
Il confronto è stato operato prendendo in considerazione le vendite effettuate per gli editori ADERENTI nelle librerie ADERENTI.

Il numero in % indica la differenza tra il periodo di rilevazione e quello di confronto dell'anno precedente.

I prezzi sono i prezzi medi di copertina (fatturato/copie) dei libri venduti nel periodo, nei punti vendita e relativamente ai titoli degli editori presi in considerazione per realizzare i grafici. Il primo dato è relativo al 2011, il secondo al 2012.

Periodo di rilevazione: 19-23 maggio 2012

Periodo di confronto: 21-25 maggio 2011



Il confronto è stato operato prendendo in considerazione le vendite effettuate per gli editori ADERENTI nelle librerie ADERENTI.

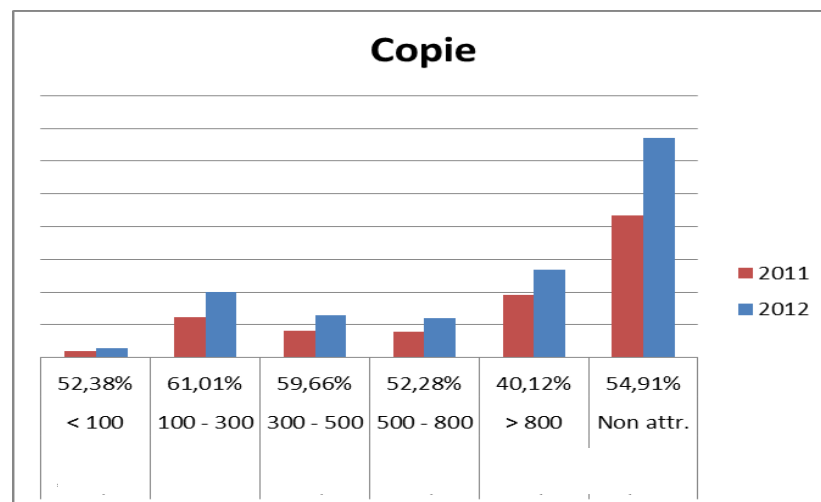
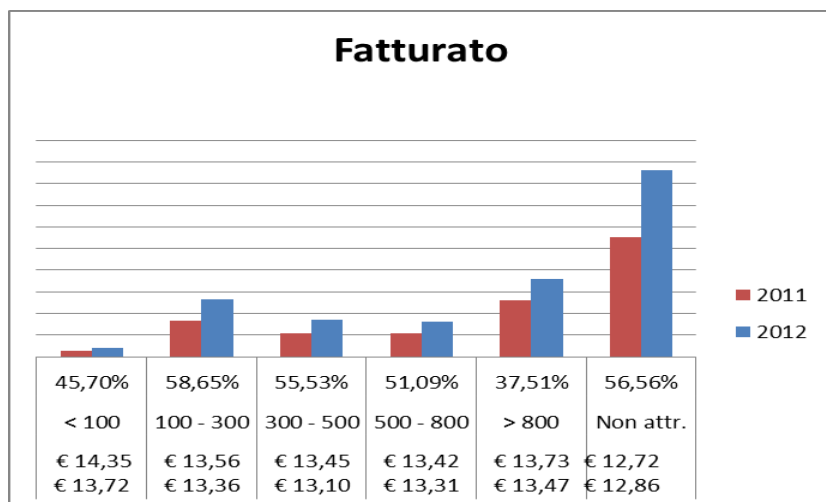
Il numero in % indica la differenza tra il periodo di rilevazione e quello di confronto dell'anno precedente.

I prezzi sono i prezzi medi di copertina (fatturato/copie) dei libri venduti nel periodo, nei punti vendita e relativamente ai titoli degli editori presi in considerazione per realizzare i grafici. Il primo dato è relativo al 2011, il secondo al 2012.

L'area geografica denominata «Aggregato» fa riferimento al dato di vendita delle librerie on-line e all'insieme dei punti vendita delle catene Giunti al Punto e Mondadori Franchising.

Periodo di rilevazione: 19-23 maggio 2012

Periodo di confronto: 21-25 maggio 2011



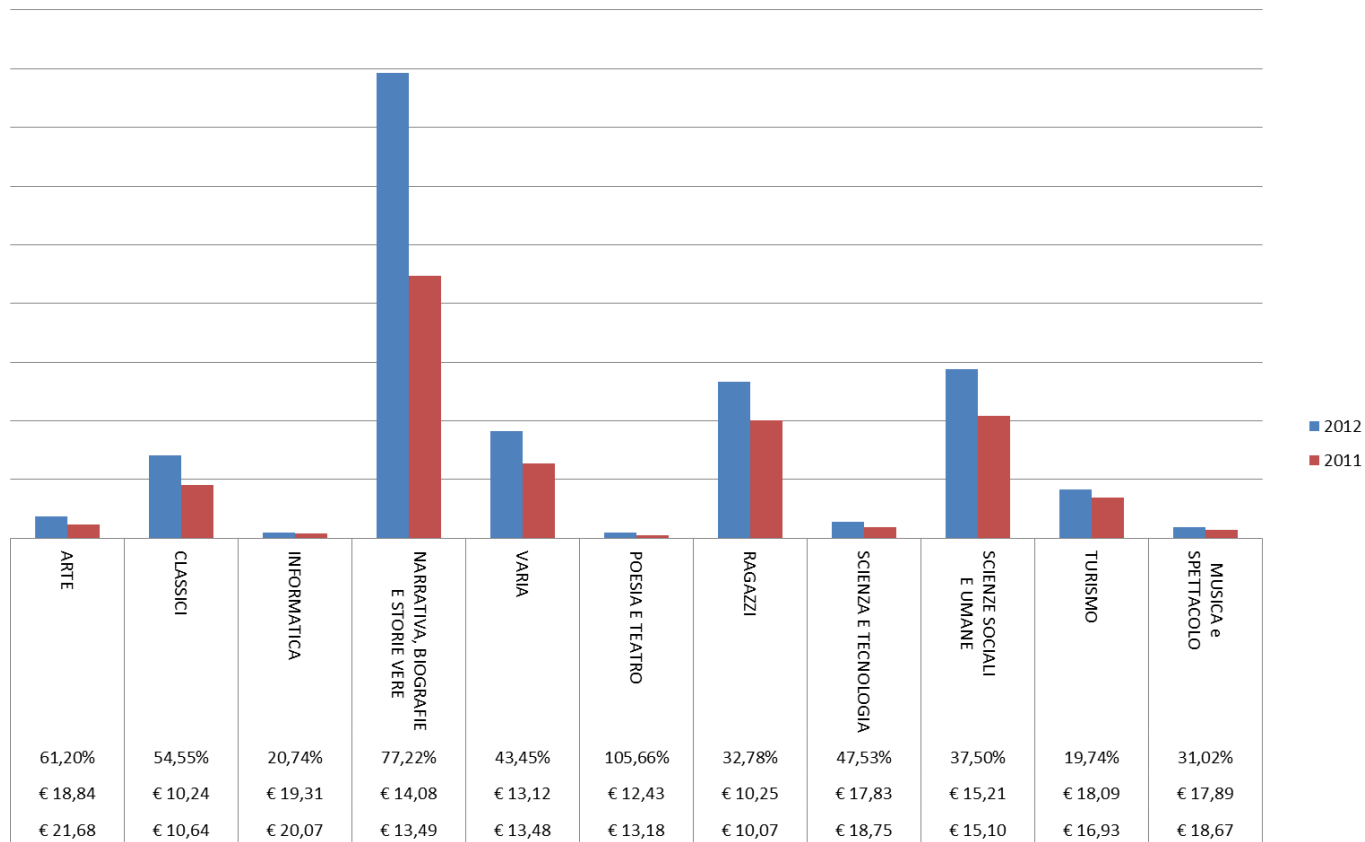
Il confronto è stato operato prendendo in considerazione le vendite effettuate per gli editori ADERENTI nelle librerie ADERENTI.

Il numero in % indica la differenza tra il periodo di rilevazione e quello di confronto dell'anno precedente.

I prezzi sono i prezzi medi di copertina (fatturato/copie) dei libri venduti nel periodo, nei punti vendita e relativamente ai titoli degli editori presi in considerazione per realizzare i grafici. Il primo dato è relativo al 2011, il secondo al 2012.

Nessuna metratura è stata associata alle librerie on-line e all'insieme dei punti vendita delle catene Giunti al Punto e Mondadori Franchising.

Fatturato



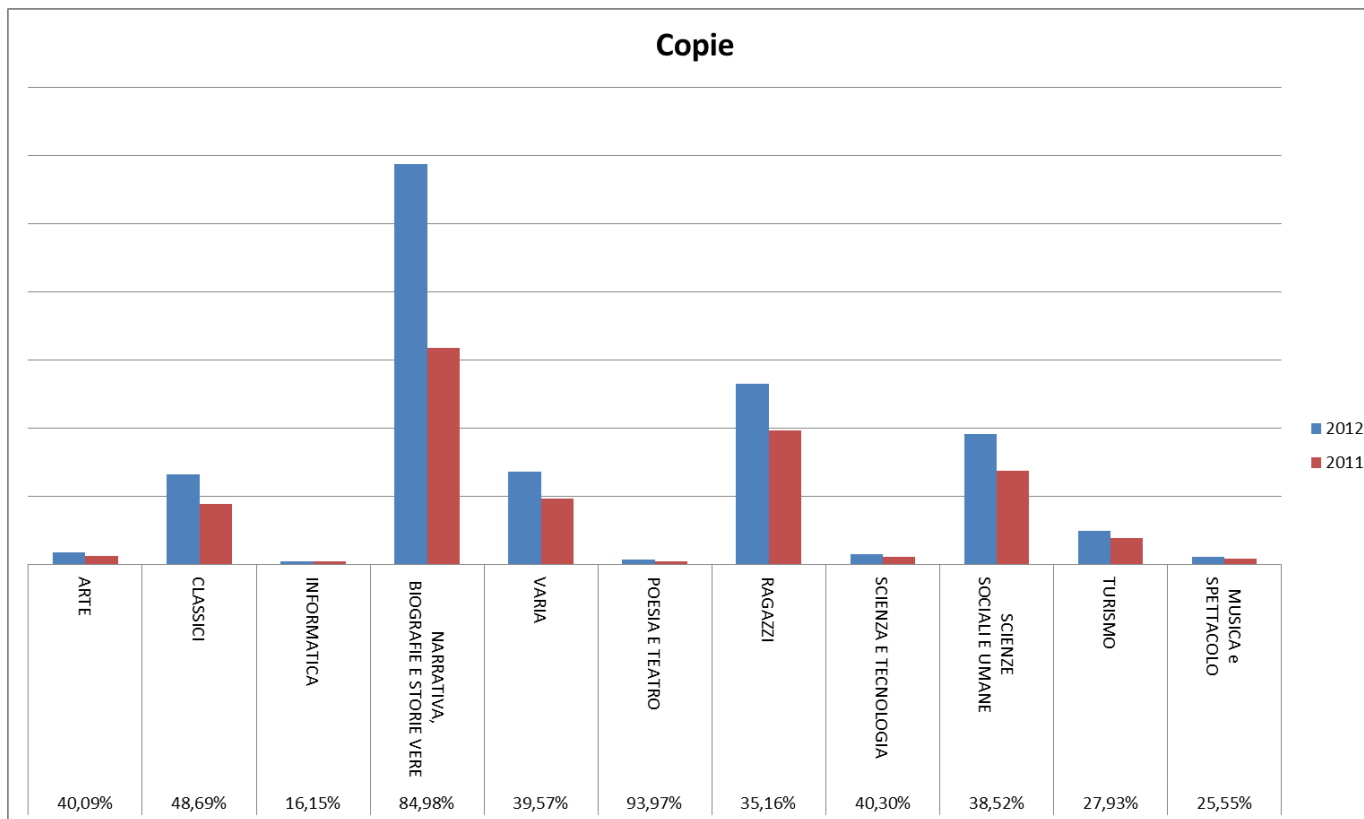
Periodo di rilevazione: 19-23 maggio 2012

Periodo di confronto: 21-25 maggio 2011

Il confronto è stato operato prendendo in considerazione le vendite effettuate per gli editori ADERENTI nelle librerie ADERENTI.

Il numero in % indica la differenza tra il periodo di rilevazione e quello di confronto dell'anno precedente.

I prezzi sono i prezzi medi di copertina (fatturato/copie) dei libri venduti nel periodo, nei punti vendita e relativamente ai titoli degli editori presi in considerazione per realizzare i grafici. Il primo dato è relativo al 2011, il secondo al 2012.



Periodo di rilevazione: 19-23 maggio 2012

Periodo di confronto: 21-25 maggio 2011

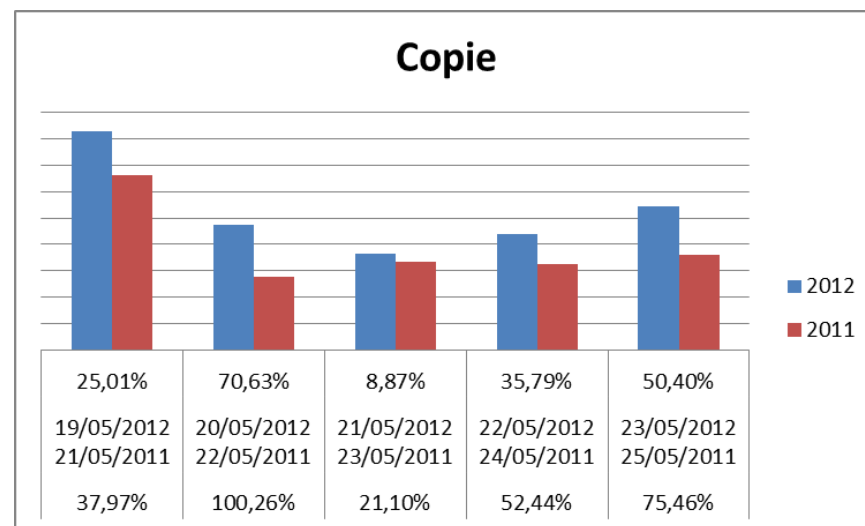
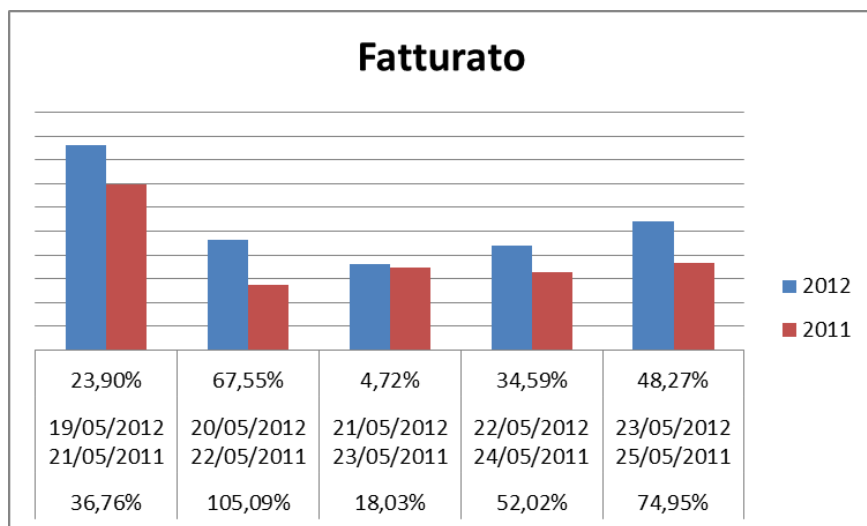
Il confronto è stato operato prendendo in considerazione le vendite effettuate per gli editori ADERENTI nelle librerie ADERENTI.

Il numero in % indica la differenza tra il periodo di rilevazione e quello di confronto dell'anno precedente.

I prezzi sono i prezzi medi di copertina (fatturato/copie) dei libri venduti nel periodo, nei punti vendita e relativamente ai titoli degli editori presi in considerazione per realizzare i grafici. Il primo dato è relativo al 2011, il secondo al 2012.

Periodo di rilevazione: 19-23 maggio 2012

Periodo di confronto: 21-25 maggio 2011



Il confronto è stato operato prendendo in considerazione le vendite effettuate per gli editori ADERENTI nelle librerie ADERENTI.

Il numero in % indica la differenza tra il periodo di rilevazione e quello di confronto dell'anno precedente: il primo fa riferimento alle vendite dei titoli appartenenti al genere Ragazzi, il secondo a tutte le vendite dei titoli appartenenti agli editori aderenti

Numero di titoli venduti per i 360 marchi editoriali aderenti alla campagna nelle sole librerie aderenti

19 – 23 maggio 2012: 60.554 (11,74 copie per titolo)

21 – 25 maggio 2011: 51.202 (9,08 copie per titolo)